



**Bases du compostage
et gestion des végétaux
au jardin**

Sommaire



Partie 1 : Compostage

- Processus du compostage
 - Que peut-on composter ?
 - Gestion hebdomadaire du compost
 - Utilisation du compost
- Temps de questions/réponses

- **Partie 2 : Gestion des végétaux**
- Temps de questions/réponses

- **Partie 3: Remise des composteurs**

Composter, un acte citoyen



Radiographie de vos poubelles noires (septembre 2022).

233kg/hab/an d'ordures ménagères résiduelles dont 58kg de compostable.





Partie 1

Composter, avec les bons gestes, c'est facile

Les biodéchets ou déchets organiques



80% d'eau

- Déchets de cuisine et de table (épluchures de légumes et autres restes alimentaires)



- Déchets verts du jardin (tailles de haie, tonte de gazon, feuilles mortes)



- Déchets en cellulose (essuie-tout, mouchoir en papier, carton)

Règlement

Loi AGEC: 1^{er} janv

THONON
agglomération

*Déchets
alimentaires
(biodéchet)*



**Je cuisine,
je mange,
je composte.**

Le geste simple

**je trie mes
biodéchets !**



www.thononagгло.fr

Conception : Instant Urbain

VALOR
BEARN
PYRÉNÉES

... et nouvelles pratiques



Avantages individuels

Jardin économe et autonome

Production d'une famille moyenne sur 500m²

- 100 kg de compost/an
- 100 kg de paillis/an

Jardin économe et responsable

- Pas d'engrais et de pesticides



Le processus :

Le compostage est une **décomposition naturelle** des matières organiques en **aérobie** permettant d'obtenir du compost, produit riche et fertilisant.



Le processus du compostage



En quelques mois, les déchets de cuisine et de jardin sont transformés en compost.



Les 3 règles d'or

1

Une bonne aération de la matière (oxygène)

2

Une humidité suffisante (environ 60%)

3

Un dosage équilibré des matières sèche et humide (rapport carbone/azote)



Plus simplement

Azote : vert, coloré, mou, humide



Carbone : brun, sec, grossier, rigide



Les décomposeurs

Les décomposeurs sont des organismes vivants qui participent à la dégradation de la matière organique :

Bactéries

Champignons

*Invertébrés
(vers, insectes, larves)*

Arrivée aérienne
de décomposeurs
(pontes d'insectes)



Bactéries
(1 million de bactéries dans un
gramme de compost)



Collemboles



Vers rouges



Arrivée par le sol
de décomposeurs
(le composteur n'a pas de fond)



Champignons



Escargots



Fourmis



Myriapodes

Cloportes



Larves d'insectes



Larve de cétoine :
Petite tête
Gros derrière



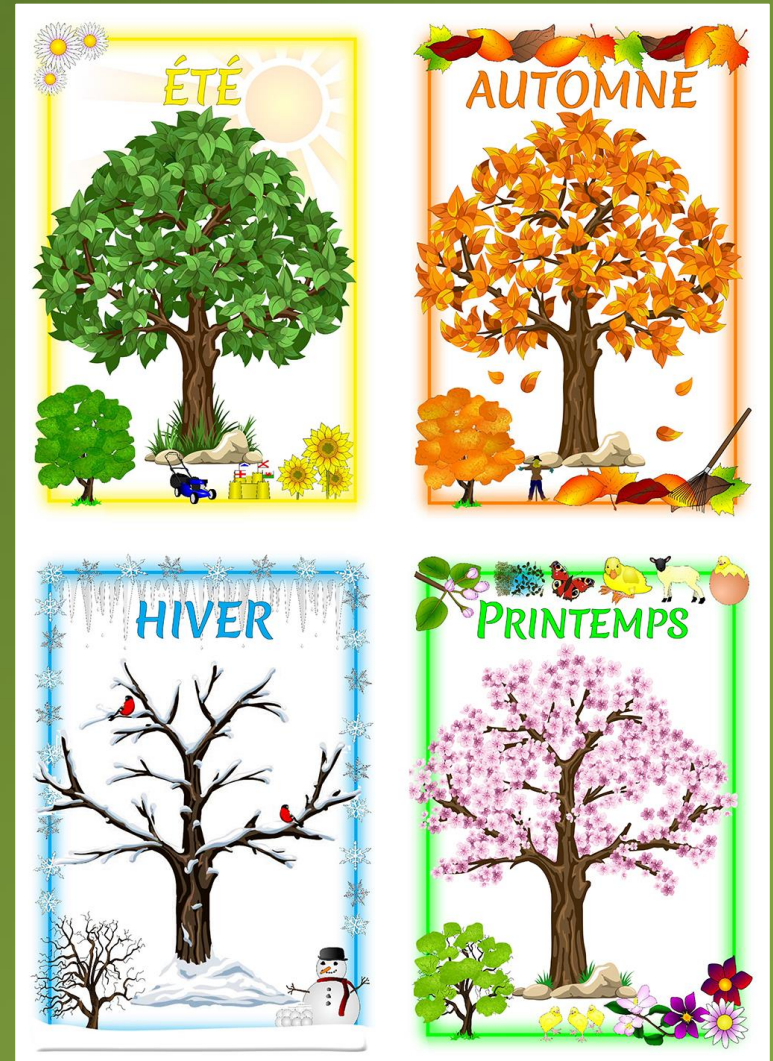
Larve de hanneton :
Grosse tête
Petit derrière



Durée du processus

Entre 6 et 12 mois en fonction de différents paramètres :

- Chaleur
- Humidité
- Nature et composition
- Volume et fréquence des apports
- Brassage
- Activité biologique du site



A composter

- Toutes les épluchures de fruits et de légumes. Y compris tous les agrumes!
- Tous les restes de repas: pâtes, frites, riz, quinoa...
- Filtre café, marc
- Coquilles d'œufs écrasées
- Aliments abîmés
- Pain tranché
- Croûte de fromage



Attention!
Vérifier 100%
cellulose

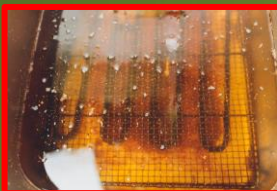


- Feuilles mortes, écorce
- Branchage de petite taille et coupé en petits morceaux
- « Mauvaise » herbe, fleurs et plantes fanées
- Tonte de gazon séchée, paille, foin
- Mouchoir et essuie-tout
- Boîtes œufs vierge et carton pizza déchirés



A ne pas composter

- Fruits de mer à coquilles
- Trop d'huile (on peut mettre le fond de poêle mais pas la cuve) et graisse
- Pain entier
- Branche et végétaux non coupés
- Végétaux malades
- Fanes avec ficelle
- Sachets de thé en nylon et avec polymère (plastique)



2 ans après

- Gravier, sable et cailloux
- Litière minérale
- Produits et engrais chimiques
- Emballages avec encre
- Sac plastique dit compostable



2 ans après



- Cendre (à répandre au pied des haies, arbuste, jardin directement)
- Excrément humain (en cas de toilette sèche faire un composteur spécifique)

A tester, si vous le souhaitez

- **Coques de noix et noyaux**
- **Crustacés**
- **Restes de viande et poisson**



Les bons gestes

- **Découper les gros morceaux** : brocolis, chou, ananas, pastèque, pain...
- Enlever les gommettes plastique des fruits et légumes
- Broyer les feuilles épaisses, les végétaux à décomposition lente : thuya, laurier-palme (ou cerise), lierre, platane, feuille d'eucalyptus...

Emplacement du site



- Endroit bien entretenu
- Surface plane
- En contact avec la terre
- Jamais dans un trou
- Proche de la maison
- A l'ombre en été
- Au soleil en hiver



Gratter la surface pour aider la microfaune à venir dans le compost (optionnel)

Placer des branchages de broyat à 5cm au fond pour une aération du compost par le bas (optionnel)

Que faire au moment où je dépose mes déchets ?



- Soit brasser avec la matière de l'apport précédent et partir en étalant une couche de matière sèche, de manière à les couvrir entièrement.

- Soit mettre les déchets secs et brasser après en laissant le mix humide/sec pour le suivant.

Le plus important est de mettre la matière sèche au moment du dépôt en général et de brasser.



Que faire si je n'ai pas de broyat ou de matière sèche ?



Sans broyat il n'y a plus de poche d'air qui aide à la décomposition, donc :

- Mélanger les déchets plus souvent, pour éviter que le compost ne se tasse et que l'aération ne diminue,
- L'aération permettra l'oxygénation

Une fois que le bac est plein ?

Coupe de Composteur



Déchets organiques

Compost jeune

Compost mûr

1. Enlever les couches supérieures non décomposées et les mettre de côté

2. Récupérer le compost, la partie la plus décomposée se trouve en bas du composteur

3. Remettre ce qui n'est pas décomposé dans le composteur une fois la récolte terminée.

4. Mettre la matière récoltée en maturation sous une bâche géotextile de préférence, ou directement au jardin



Les Composteurs
Votre compost maison facile et malin!

Une fois que le bac est plein ?



De préférence en
automne et au
printemps car les vers
de terre y sont très
actifs !



Entre 6 et 10 mois, compost « jeune »

- Contient encore des fragments et convient à une utilisation grossière
- L'étendre en couche épaisse en surface autour des arbustes, entre les plantes vivaces, les fraisiers ou les légumes « gourmands »
- En couverture des sols à l'automne
- Il permet de protéger la terre contre le soleil, la pluie et le vent, et de limiter la prolifération des mauvaises herbes.

Entre 10 et 12 mois, compost « mûr »

- Aspect homogène, a un effet amendant et fertilisant.
- possède une structure grumeleuse comparable à du terreau et dégage une odeur agréable de sous-bois.
- Il s'utilise pour le jardin potager (semis et repiquage), les plantations de gazon, fleurs et plantes et le rempotage (1/3 de compost pour 2/3 de terre)

Les bénéfices du compost

- **Aggradation des sols** (renouvellement d'humus) : enrichissement des sols et fertilité
- **Croissance des végétaux dans la durée** par apport prolongé de nutriments dans le sol
- **Rétention de l'eau** dans les sols
- **Amélioration de la porosité du sol**
- **Lutte contre l'érosion des sols**
- **Diminution de l'acidité des sols**
- **Limite l'apparition de maladies** chez les végétaux
- **Prix et accessibilité** : le « Low Tech » du composteur et la gratuité des décomposeurs

Composter c'est facile

MES
DÉCHETS
j'y veille !

A regarder à la maison à tête reposée... + de 200 000 vues !

- YouTube : « Composter c'est facile ! » - Thonon Agglo
- Site internet de l'agglomération : « Mes services », puis « compostage »



Partie 2

végétaux

Gestion des ~~déchets verts~~ au jardin



Interdiction de brûler les déchets verts

**LE BRÛLAGE
À L'AIR LIBRE
DES DÉCHETS VERTS :
C'EST INTERDIT
TOUTE L'ANNÉE !**

POUR NOTRE AIR ET NOTRE SANTÉ,
IL EXISTE DES SOLUTIONS FERTILES !



Des solutions alternatives existent :

-  **BROYAGE**
-  **COMPOSTAGE**
-  **PAILLAGE**

Complexes végétaux - www.gorday.fr / adage@ars.fr - Département communalisation 485 novembre-novembre / décembre 2018

Attention :

EN CAS DE
NON-RESPECT
DU RSD, UNE
contravention
DE 450 €
PEUT ÊTRE APPLIQUÉE
POUR UN PARTICULIER

(article 131-13
du nouveau code pénal)

Pollution de l'air par particules

Brûler **50 kg** de végétaux émet autant de particules que :



12 mois de chauffage
d'un pavillon avec
une chaudière
au fioul performante

3 semaines
de chauffage
d'un pavillon avec
une chaudière
au bois performante



13 000 km
parcourus par une
voiture **diesel**
récente

14 000 km
parcourus par
une voiture
essence
récente

1 800 km
parcourus par
une voiture
diesel
ancienne



Campagne de communication de gestion des végétaux

Tendue

Taille



LES DÉCHETS VERTS
UNE RESSOURCE
POUR MON JARDIN



SYBERT



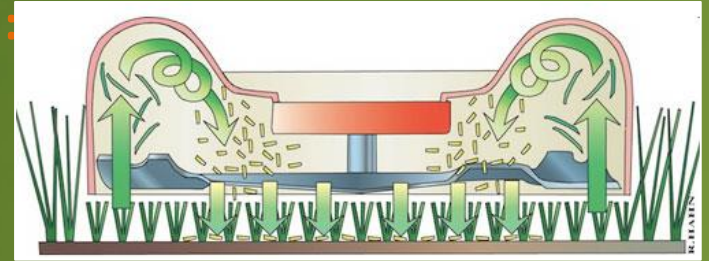
« Le meilleur déchet est celui qu'on ne produit pas »

Un jardinier cherche au contraire à générer de la biomasse pour nourrir le sol et le jardin !



Tonte de la pelouse

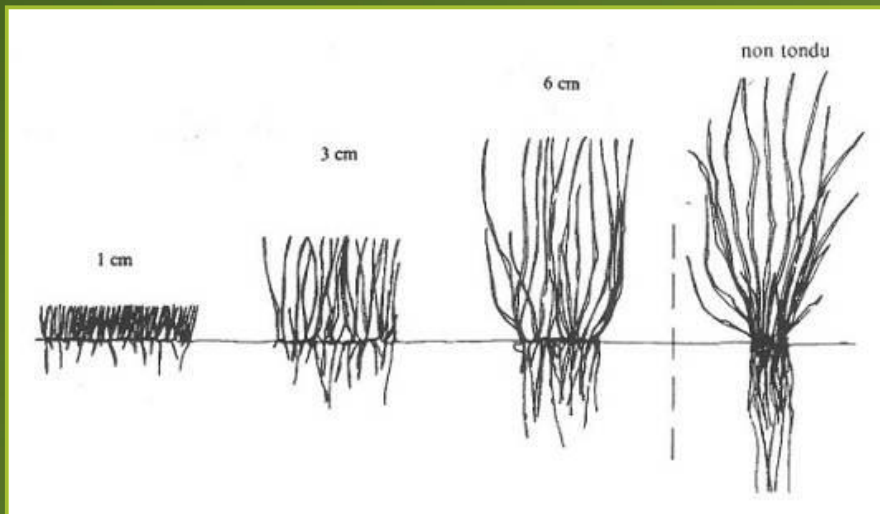
- Tonte à l'aide de tondeuse « mulching » :
 - ✓ Sans ramassage
 - ✓ Herbes finement découpées



Toujours tondre du centre vers l'extérieur, pour permettre à la faune de s'échapper par les bords!

Tonte de la pelouse

- Coupe à une hauteur de 6 à 8 cm voir plus
 - ✓ Résistante au sec
 - ✓ Repousse moins vite



Tonte de la pelouse



- Paillage arbre fruitier : matelas d'herbe grossièrement circulaire et plutôt épais.
- Selon la taille du fruitier, compter entre 50 cm et 1 m de rayon,
- Sur une épaisseur de 10 à 15 cm.
- Tout dépend de la quantité d'herbe dont vous disposez.

- Ne pas faire sécher en tas mais en andain (boudin).
- Une fois sec, à utiliser au compost ou en paillis



Paillage de tonte de pelouse

Utilisations en paillage

Paillage avec de l'herbe de tonte de pelouse		
SECHAGE	EPAISSEUR	CULTURES
Séchage de l'herbe de tonte avant de l'étendre	Couche épaisse: Disposer en couche de 10cm d'épaisseur	Disposer sur des cultures longues: aubergines, courgettes, massifs de fleurs, tomates
Paillage avec de l'herbe fraîche juste après la tonte	Couche mince: Disposer en couche de 2cm max	Cultures rapides: Haricots après le buttage, navets, radis, épinards, salades, choux, concombres, courges, courgettes, pommes de terre, potiron

Herbe fraîche



Herbe sèche

Espaces entretenus

- **La tonte différenciée : laisser fleurir une partie de la pelouse à l'état sauvage.** Attention à ne pas se laisser dépasser, en fonction de la hauteur maximale acceptée par sa tondeuse...
- ...Sinon avec des zones entretenues annuellement en récupérant le foin, c'est le **Fauchage tardif**
- En laissant sur place les résidus broyés : c'est le **Broyage tardif**
- **Sans tonte en gardant des petits espaces fleuris**
- **Pâturage par des animaux**



Taille des haies

Utilisations des déchets :

- Paillage ou compostage après broyage



- Thuya, Laurier etc... en broyat au pied des haies ou dans le composteur
- Broyage avec la tondeuse mulching (**branchages de 1 cm de diamètre max**) Attention à avoir une tondeuse solide!!

En résumé : avantages du paillage

LES BÉNÉFICES DU RETOUR AU SOL DES RÉSIDUS VÉGÉTAUX



RÉDUIT
L'ARROSAGE



PROTÈGE
LE SOL



EFFET
VISUEL



RÉDUIT LES
ADVENTICES



AMENDE
LE SOL



STRUCTURE ET
AÈRE LE SOL

« Un paillage
vaut 5 arrosages »

Moins de lessivage
par les fortes
pluies

Évite
l'érosion et
la croute de
battance

Mélangez
les textures
et les
couleurs !

Moins de
désherbage !

Nourrit le
sol et les
microorganismes

Rend le sol
léger, facile
à travailler !



« 1h à pailler équivaut à 10h au jardin » - Denis Pépin

(ingénieur écologue et agronome, est spécialisé dans la pratique du jardinage biologique depuis plus de 30 ans)

Campagnes de communication de gestion des végétaux



Vidéo 3min : « Gestes à faire pour avoir zéro déchet vert dans son jardin » (Grand Poitiers)

Taille des branches : service de broyage à domicile - GRATUIT

THONON
agglomération

SUR RENDEZ-VOUS
SERVICE GRATUIT
DE BROYAGE
DES BRANCHAGES
À DOMICILE

Objectif
ZÉRO végétaux
en déchetterie

MES
DÉCHETS
j'y veille

Rendez-vous sur
[www.thononagglomeration.fr/rubrique déchets](http://www.thononagglomeration.fr/rubrique-dechets)
ou au 04 50 31 25 00

ADSM
Agence de Développement
et de Services Municipaux



Partie 3

Remise de votre composteur

Merci
de votre attention !

MES
DÉCHETS
j'y veille !