

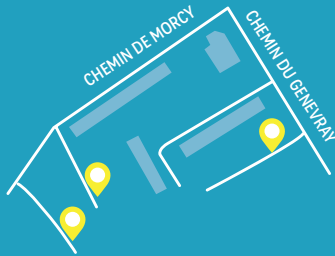
____ THONON
agglomération

MES
DÉCHETS
j'y veille!

À PARTIR DU 7 OCTOBRE 2024

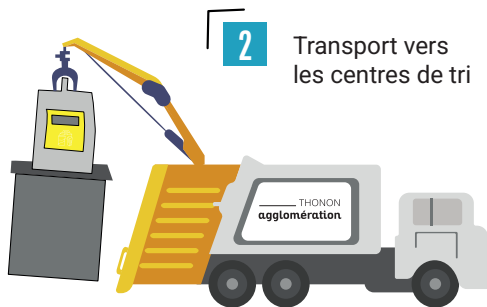
Je dépose mes déchets
dans mon **nouvel espace-tri!**

LA VERSOIE





1 Je trie et dépose mes emballages dans la poubelle jaune

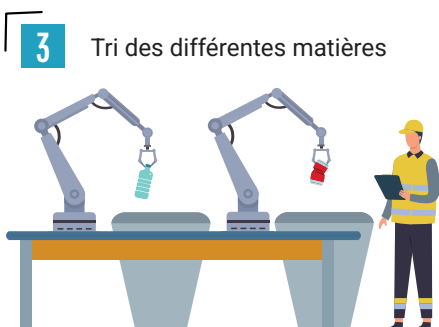


2 Transport vers les centres de tri

Zoom sur le recyclage des métaux



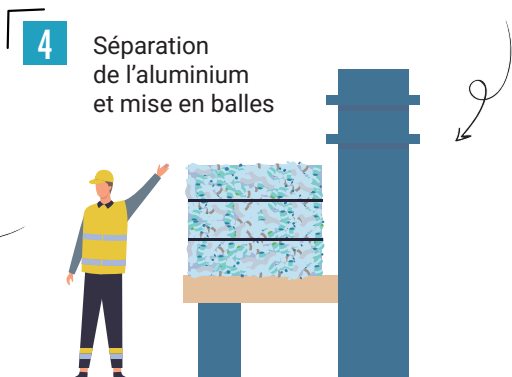
6 Fabrication de nouveaux emballages et objets



3 Tri des différentes matières



5 Fusion de la matière et mise en forme de lingots



4 Séparation de l'aluminium et mise en balles

Le mini guide du tri



Bien vidés et en vrac

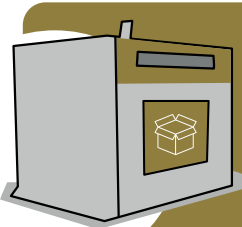
EMBALLAGES ET PAPIERS



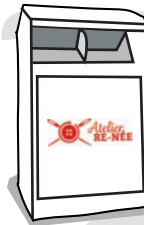
ORDURES MÉNAGÈRES

SACS POUBELLES FERMÉS
50L MAXIMUM

INTERDIT AUX PROFESSIONNELS



CARTONS PLIÉS



EN SACS FERMÉS

Propres,
même abîmés
ou déchirés

**TEXTILES,
LINGE ET
CHAUSSURES**



Points de collecte : à retrouver sur le site thononaggllo.fr - rubrique textiles



DÉPÔTS AU SOL INTERDITS

Les déchets en dehors
des contenants ne seront pas collectés.

Tout dépôt est passible d'une amende forfaitaire.

**À APPORTER
EN DÉCHETTERIE**



DÉCHETS SPÉCIAUX OU VOLUMINEUX



Déchets électriques et électroniques
(gros électroménagers, petits
appareils, écrans ex : TV, claviers...)



Huiles et déchets dangereux
(huiles de vidange
ou de friture, peintures...)



Encombrants non recyclables
(polystyrène, objets cassés)



Meubles

Bois



Ferrailles



Ampoules LED, fluocompactes,
à filaments et halogènes



Piles et accumulateurs

À SAVOIR !

*Vous pouvez également déposer vos ampoules LED,
fluocompactes, à filaments et halogènes, piles et accumulateurs
dans vos magasins participants.*

DÉCHETS DE CUISINE ET DE JARDIN



**Vous vivez en immeuble ou en copropriété
et disposez d'un espace vert commun ?**

Thonon Agglomération peut
vous accompagner gratuitement
dans votre projet pour pratiquer
le compostage entre voisins
dechets@thononagglo.fr

**MES
DÉCHETS
j'y veille !**



PLUS D'INFORMATIONS

Service de Prévention et de Gestion des Déchets
Tél : 04 50 31 25 00

www.thononagglo.fr

